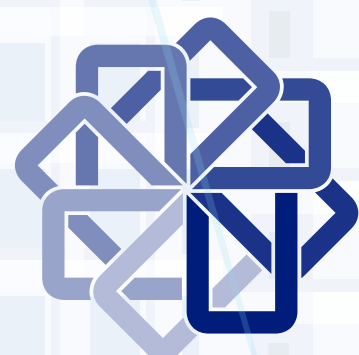


---

# RECOMENDACIONES TEMPORADA CICLÓNICA EMPRESAS

ALGUNAS RECOMENDACIONES  
ENFOCADAS PARA TU EMPRESA ANTE  
EL INMINENTE IMPACTO DE UNA  
**TORMENTA O HURACÁN:**



**SEGUROS  
UNIVERSAL®**

---

# RECOMENDACIONES

# TEMPORADA CICLÓNICA

## EMPRESAS

- Da seguimiento al trayecto de la tormenta y mantente actualizado sobre su progreso.
- Verifica y mantén todo el equipo de respaldo necesario, como generadores eléctricos de emergencia y dispositivos de comunicación.
- En caso de que tengas embarcaciones, debe permanecer en puerto seguro o ser retiradas del agua.
- Llena los tanques de combustible de generadores, bombas contra incendios y todos los vehículos propiedad de la compañía.
- Amarra a la cubierta del techo, todos los equipos montados, como las unidades de ventilación y aire acondicionado.
- Instala fortines o contraventanas de madera en las ventanas, según lo ameriten.
- Inspecciona todo el equipo de protección contra incendios, como las válvulas de control de rociadores y las bombas contra incendios de las cuales se alimentan.

---

# RECOMENDACIONES TEMPORADA CICLÓNICA EMPRESAS

- Ten dinero efectivo a mano para las necesidades posteriores a la tormenta, como comprar alimentos y suministros, o pagar a empleados y contratistas.
- Limpia los desagües y las cuencas.
- Protege las computadoras, las maquinarias y las existencias con lonas y cubiertas impermeables.
- Retira la mayor cantidad de bienes del piso o envíalos fuera de las instalaciones.
- Aísla, neutraliza o elimina del lugar cualquier químico que pueda reaccionar violentamente con otro.
- Apaga todos los equipos eléctricos no críticos y no esenciales.

---

# RECOMENDACIONES TEMPORADA CICLÓNICA EMPRESAS

## PROTECCIÓN DE LA PROPIEDAD PROPIEDAD INMUEBLE (ESTRUCTURAS):

Lo primero a saber es si su propiedad está en una zona inundable, en la cercanía de ríos o cuerpos de agua. Puede verificar en Centro de Operaciones de Emergencia, Comisión Nacional de Emergencias o Defensa Civil.



## TECHO:

- Inspeccionar, reparar y limpiar el techo antes y después de la época de huracanes. El techo y todos sus desagües deben estar limpios y libres de escombros. Cualquier equipo en el techo debe estar asegurado o anclado apropiadamente.
- Los sistemas de impermeabilización deben ser inspeccionados para asegurar que no existan fisuras ni áreas levantadas.



## VENTANAS:

- Instalar protectores en todas las ventanas y puertas externas.
- Revisar los marcos para asegurar su adherencia a la estructura.

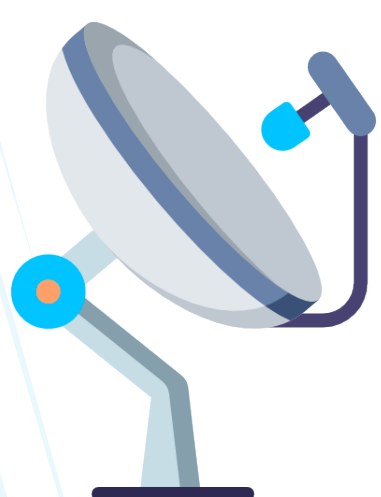


---

# RECOMENDACIONES

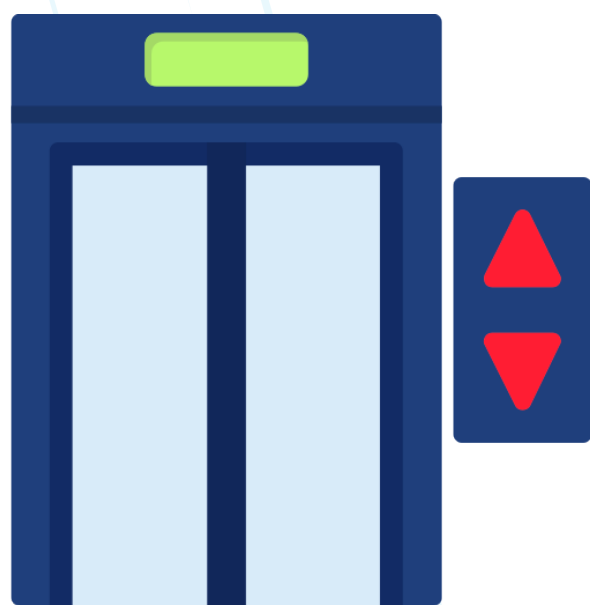
## TEMPORADA CICLÓNICA

### EMPRESAS



#### **OTROS:**

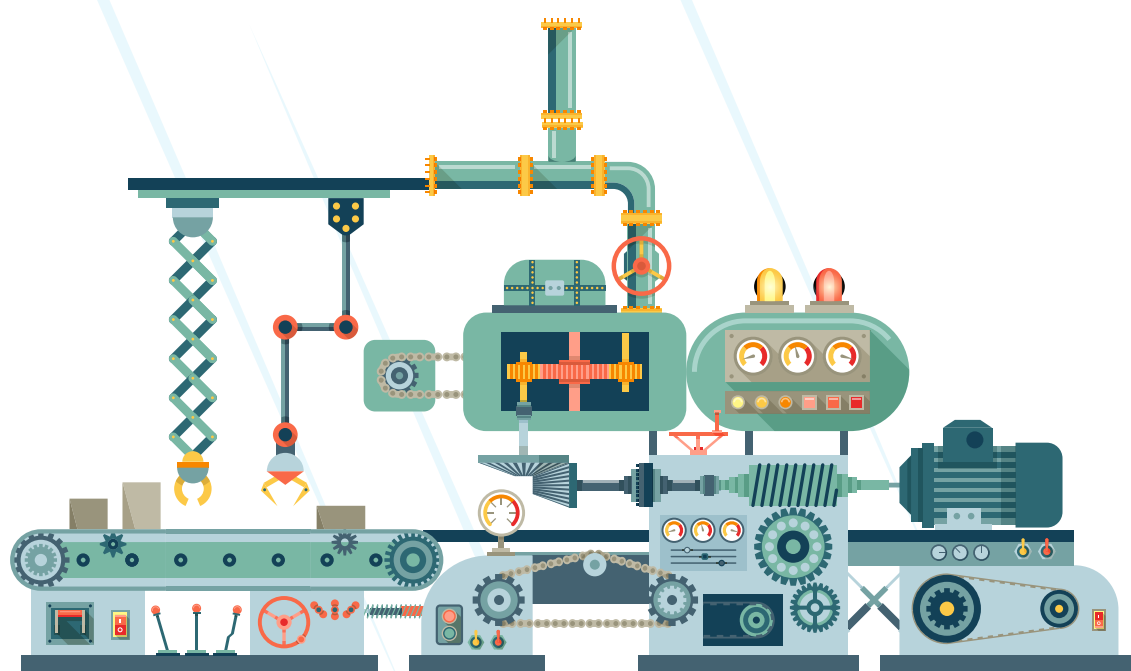
- Fijar correctamente las lámparas exteriores, canales de desagüe y otros accesorios que podrían caer o desprenderse.
- Remover o anclar antenas susceptibles a daños por la fuerza del viento.
- Los letreros o vallas deben ser removidos.



#### **ASCENSORES:**

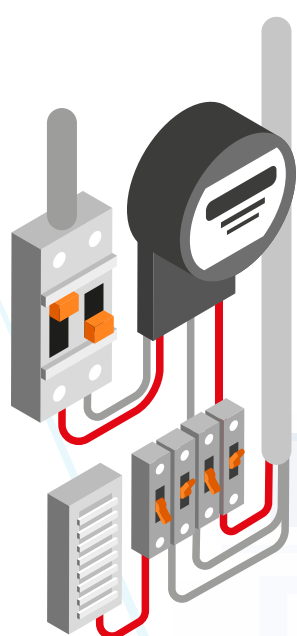
- Se deben subir al nivel más alto y apagar el sistema. Esto se debe hacer con suficiente antelación a que comiencen a azotar los vientos, de modo que no surja una falla en el sistema eléctrico.

# RECOMENDACIONES TEMPORADA CICLÓNICA EMPRESAS



## Cuarto de máquinas

- Es importante asegurarse que el cuarto de máquinas está bien protegido de posibles filtraciones de agua y daños por viento. En aquellos lugares que existan ventanas o huecos cerca de los motores o los circuitos eléctricos, estas deben ser selladas para evitar daños.



## Plantas o equipo eléctrico:

- Revisar el funcionamiento total de dicho equipo.
- Revisar los suministros de combustible, ya sean líquidos o gaseosos, para asegurar el funcionamiento de la planta por varios días.
- Estos combustibles deben ser almacenados en un lugar ventilado, pero protegidos de posibles ráfagas de viento.
- Algunos equipos también requieren un cambio constante de lubricantes, por lo que se debe contar con un suministro de los mismos.

SEGUROS  
UNIVERSAL

---

# RECOMENDACIONES TEMPORADA CICLÓNICA

## EMPRESAS



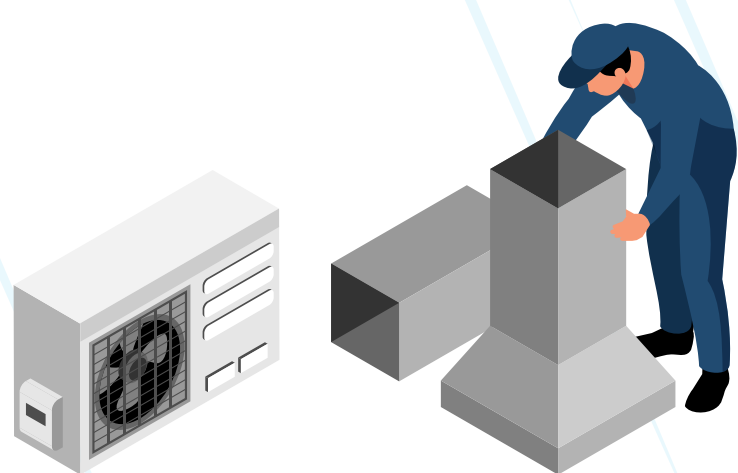
### CONEXIONES ELÉCTRICAS:

- Revisar las conexiones y circuitos eléctricos que alimentarán la energía al edificio, así como los interruptores o transfer switches, ya sean estos manuales o automáticos.
- Revisar el procedimiento de operación de la planta eléctrica junto al personal que procedería a operarla en caso de una emergencia.
- Es recomendable que más de una persona conozca el funcionamiento del equipo, de modo que siempre exista alguien disponible para manejarlo.
- También se recomienda que se mantengan en un lugar seguro y accesible los manuales del equipo, así como los números de teléfono de la compañía que brinda servicio al mismo.



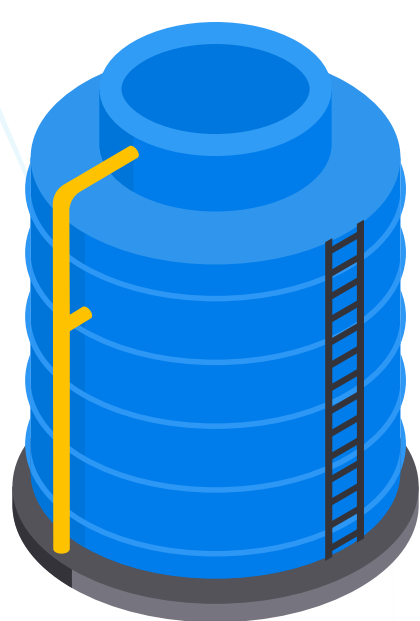
---

# RECOMENDACIONES TEMPORADA CICLÓNICA EMPRESAS



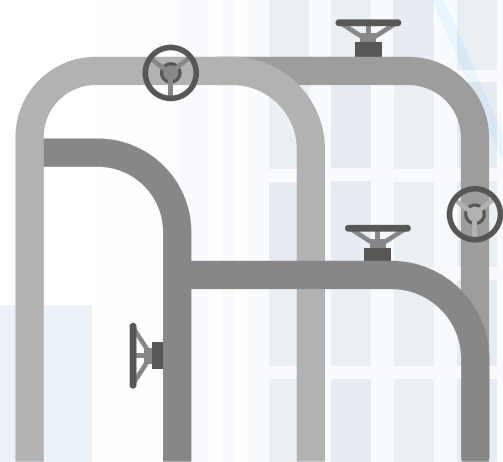
## **TORRES DE REFRIGERACIÓN:**

Cualquier equipo expuesto debe estar asegurado con cables.



## **TANQUES DE AGUA:**

Deben estar llenas a capacidad y sus cubiertas o tapas debidamente selladas. Es preferible que también se fijen con algún tipo de anclaje.



## **DRENAJES Y DESAGÜES:**

El sistema de drenaje y desagüe del inmueble debe ser inspeccionado y corregido, de ser necesario, para su óptimo funcionamiento durante la emergencia.



# RECOMENDACIONES TEMPORADA CICLÓNICA EMPRESAS



## PROPIEDAD MUEBLE (CONTENIDO):

Registros del negocio: preservar los registros vitales es esencial para la reanudación rápida de las operaciones. Entre los registros vitales pueden incluirse:

- Información financiera: estados financieros, inventarios, nóminas, etc.
- Planos y dibujos de ingeniería
- Bases de datos de empleados, clientes y proveedores, incluyendo teléfonos de emergencia
- Expedientes de empleados
- Cuentas por pagar y por cobrar
- Expedientes de clientes
- Listado de vendedores
- Inventario completo
- Documentos personales y administrativos
- Licencias y certificados ambientales, etc
- Pólizas de seguros
- Etc.

# RECOMENDACIONES TEMPORADA CICLÓNICA EMPRESAS



## CÓMO PROTEGERSE DE LAS INUNDACIONES

- Instalar barreras temporeras contra agua para prevenir el paso del agua por puertas, ventanas, conductos de ventilación u otras aberturas.
- Construir barreras movibles contra inundaciones en las inmediaciones del edificio o estructura asegurada.  
Instalar bombas permanentes para remover el agua.
- Considere la necesidad de sistemas de repuesto:
  - Bombas portátiles para la extracción de agua
  - Fuentes de energía alternas, tales como planta de electricidad, baterías, etc.
  - Iluminación de emergencia, operada por batería
  - Identifique con los organismos emergencia (COE, Defensa Civil) su empresa está ubicada en una zona inundable.
  - Conozca el historial de inundaciones en su área.
  - Conozca la elevación de su empresa en relación a ríos y embalses con represas.
  - Revise el plan de emergencia comunitario.
  - Conozca las rutas de evacuación; sepa dónde encontrar terrenos más altos en caso de inundación.
  - Inspeccione las áreas en su empresa propensas a inundación.
  - Identifique los registros y equipos que pueden ser trasladados a una ubicación más alta y diseñe planes para moverlos en caso de inundación.